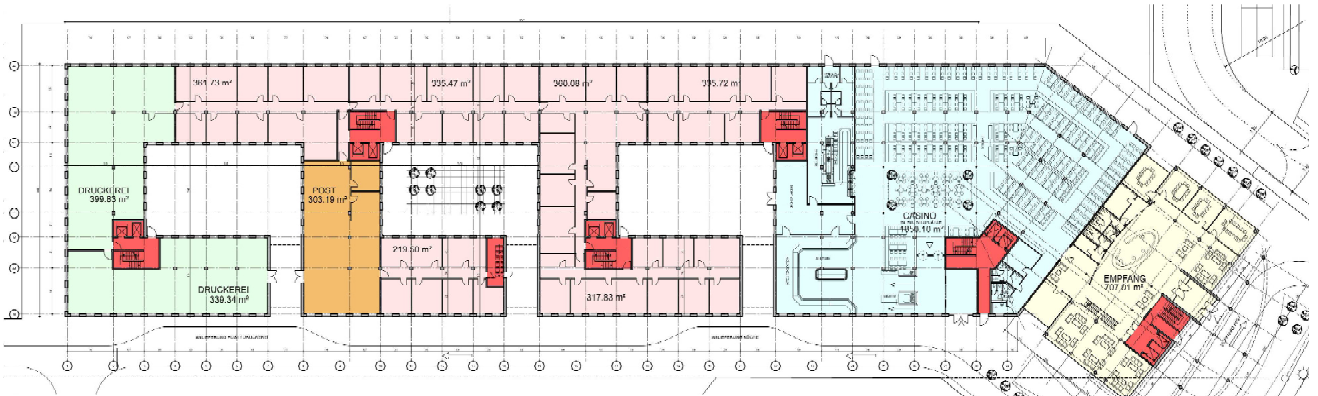


NEUBAU EINES VERWALTUNGSGEBÄUDES
FÜR REWE AG

BRUTTO- GESCHOSSFLÄCHE: ca. 49.000 qm
TIEFGARAGE MIT ca. 630 STELLPLÄTZEN

PLANUNG: 2007 / 2008

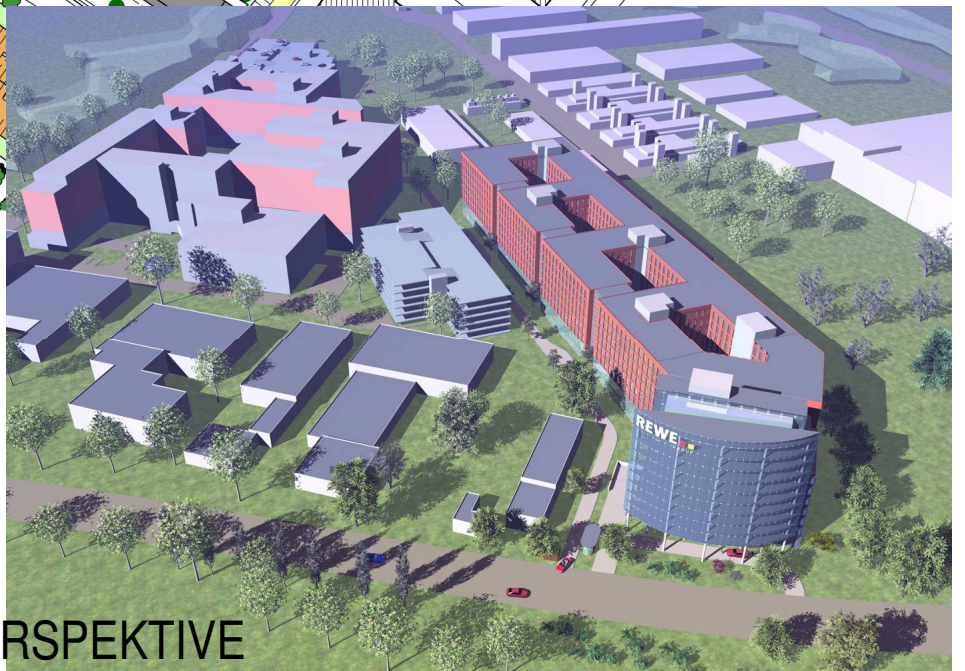
GEPLANTE AUSFÜHRUNG: 2. QUARTAL 2009
BIS ENDE 2011



GRUNDRISS ERDGESCHOSS



LAGEPLAN



VOGELPERSPEKTIVE