

# Neubau der Hauptagentur Köln für die Bundesagentur für Arbeit

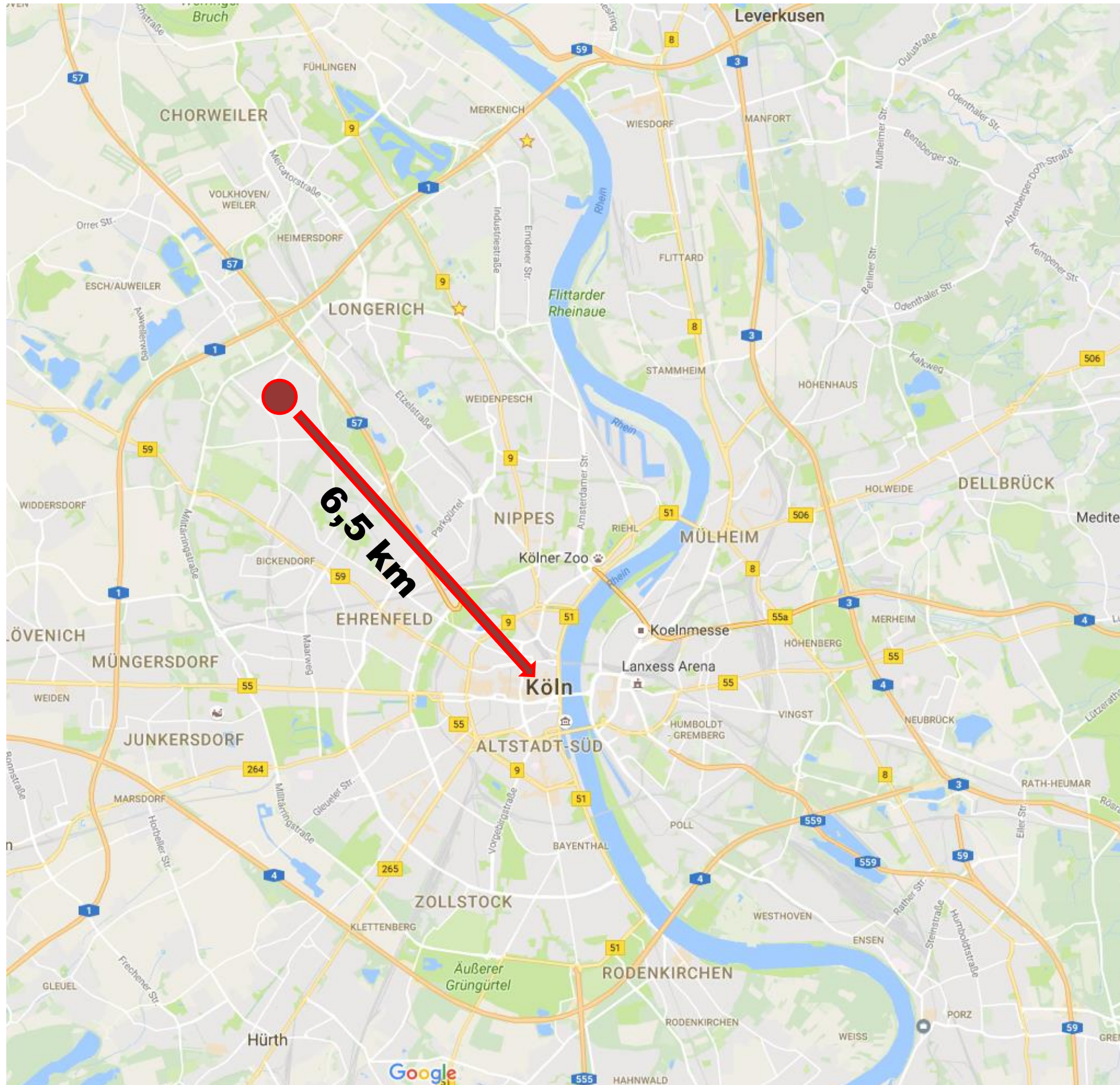
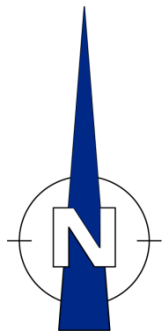
50829 Köln – Ossendorf, Butzweilerhofallee





# Neubau der Hauptagentur Köln für die Bundesagentur für Arbeit

50829 Köln – Ossendorf, Butzweilerhofallee



Das Grundstück befindet sich im Herzen des Areals des ehemaligen Flughafengeländes Butzweilerhof und war, als Luftkreuz des Westens, Deutschlands zweitgrößter Flughafen. Er wurde im Jahre 1911 angelegt.

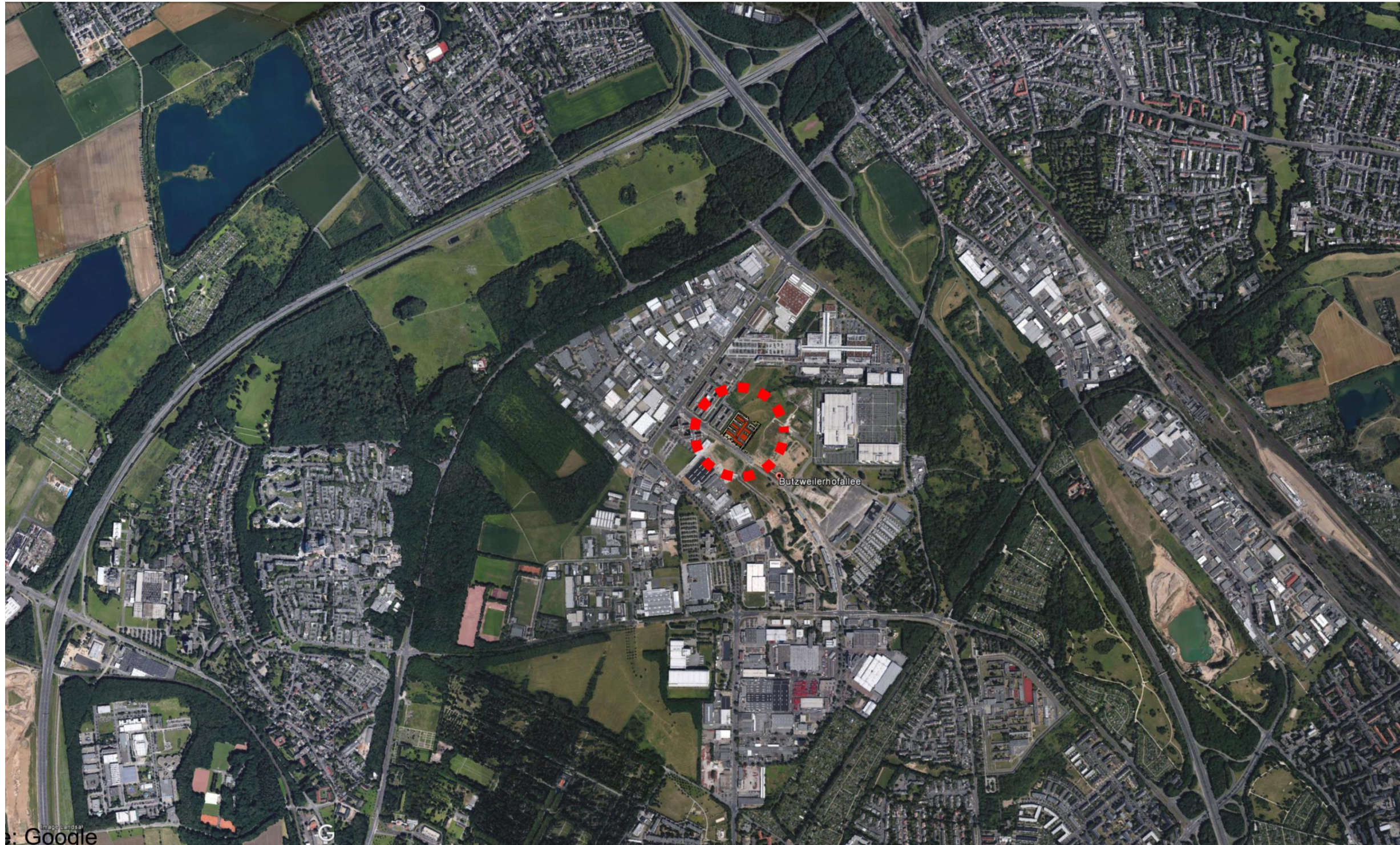
Heute bezeichnet der Name ein Gewerbegebiet im Kölner Stadtteil Ossendorf.

Mittlerweile ist daraus ein stark wachsendes und attraktives Gewerbegebiet mit mehr als 400 Firmen und 12.000 Mitarbeitern entstanden.



# Neubau der Hauptagentur Köln für die Bundesagentur für Arbeit

50829 Köln – Ossendorf, Butzweilerhofallee



Derzeit ist er nicht nur einer der attraktivsten Standorte für den Flächenbedarf von Firmenansiedlungen, sondern auch die größte gegenwärtig in Köln zu vermarktende Gewerbefläche. Zudem entsteht eine Wohnanlage mit 220 Wohnungseinheiten mit der Zielsetzung, Arbeiten und Wohnen miteinander zu verbinden. Mit dem PKW erreicht man von der Stadtmitte das Grundstück in der Butzweilerhof-Allee nach 9-10 km in ca. 17 Minuten. Der Zugang zum überregionalen Autobahnnetz rundet das Bild ab. So ist die Butzweilerhof-Allee an die Bundesautobahn A57 und A1 und somit auch mit der Verknüpfung an die A3 direkt angebunden. Mit der Buslinie 139 in 250 m Entfernung vom beplanten Grundstück wird dann die S-Bahn in Longerich sowie die U-Bahn an der äußeren Kanalstraße erreicht.





# Neubau der Hauptagentur Köln für die Bundesagentur für Arbeit

50829 Köln – Ossendorf, Butzweilerhofallee

AXA- Hochhaus

Lanxess Arena

Kölner Dom

Coloniuss





# Neubau der Hauptagentur Köln für die Bundesagentur für Arbeit

50829 Köln – Ossendorf, Butzweilerhofallee



Die Bebauung wurde als kammartige Struktur geplant und gliedert somit die Baumasse campusartig auf dem Grundstück. Eine ca. 90 m lange, 6-geschossige Gebäudespanne bildet das Rückgrat der Bebauung; dazu entstehen senkrecht zu beiden Seiten des in Nord-Süd-Richtung verlaufenden Längsriegels geplante 4 – 5 geschossige Baukörper. Diese Kammstruktur ermöglicht möglichst annähernd gleiche Arbeitsplatzbedingungen für alle Mitarbeiter. Die Erschließung des Gebäudekomplexes erfolgt von der Butzweilerhof-Allee in Gebäudemitte. Ein zusätzlicher Nebeneingang an der S-O-Fassade ermöglicht die unabhängige Nutzung der BIZ-Einheit (2-gesch. Baukörper) auch nach Schließung des Haupt Gebäudes.

# Neubau der Hauptagentur Köln für die Bundesagentur für Arbeit

50829 Köln – Ossendorf, Butzweilerhofallee

## Zahlen und Fakten

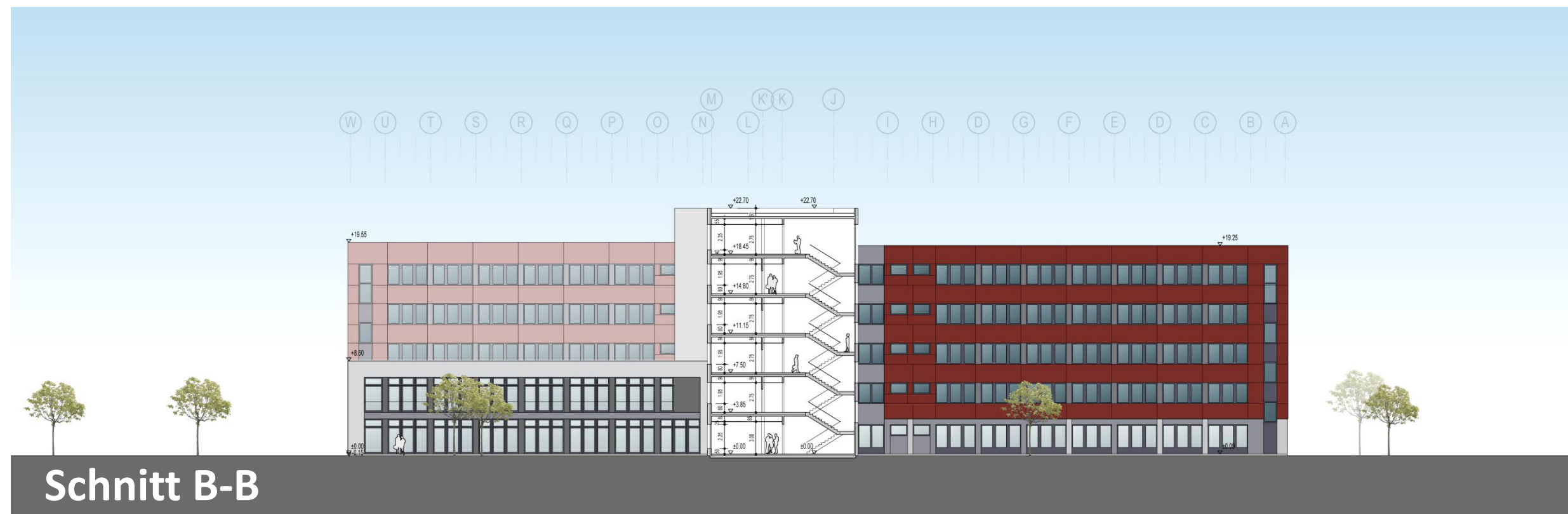
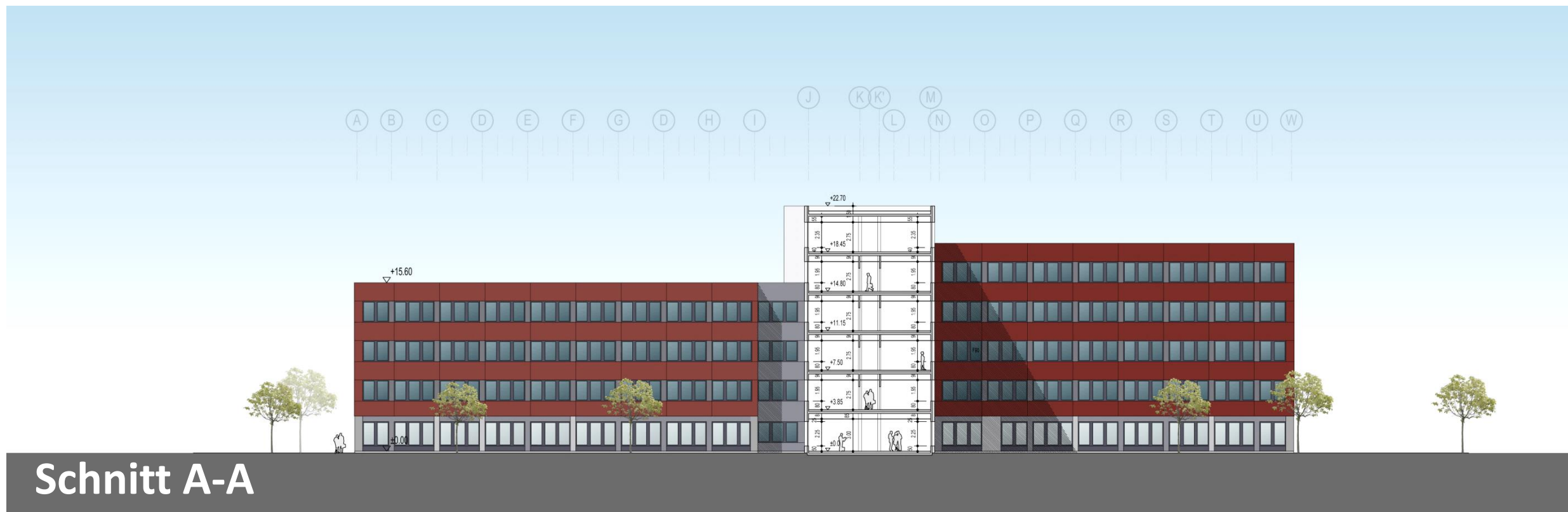
Grundstücksgröße:  
12.845 m<sup>2</sup>

Gesamt-Nutzfläche: ca.  
17.215,74 m<sup>2</sup>

Verkehrsfläche: ca.  
3.642,74 m<sup>2</sup>

Bürofläche:  
Ca. 8.702,32 m<sup>2</sup>

Umbauter Raum: ca.  
71.166,68 m<sup>3</sup>



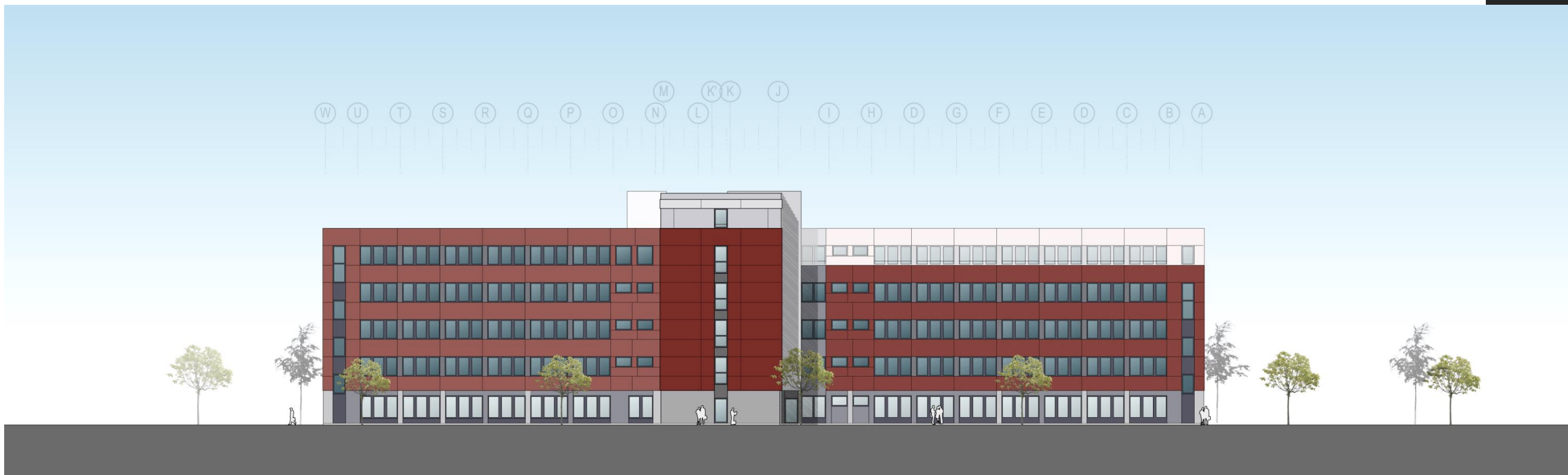


# Neubau der Hauptagentur Köln für die Bundesagentur für Arbeit

50829 Köln – Ossendorf, Butzweilerhofallee



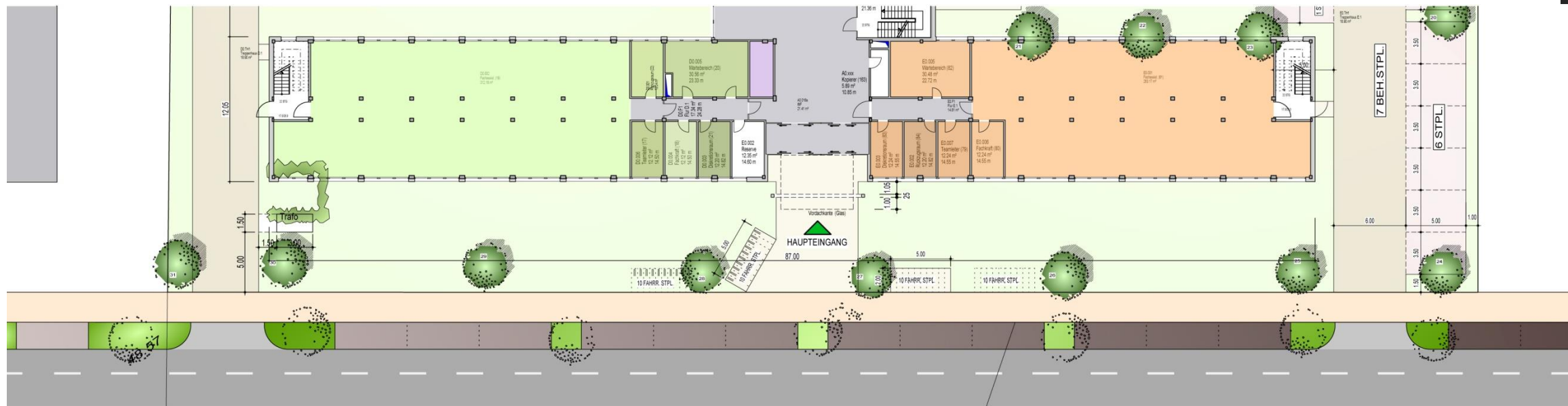
Ansicht  
Süd-West



Ansicht  
Nord-Ost

# Neubau der Hauptagentur Köln für die Bundesagentur für Arbeit

50829 Köln – Ossendorf, Butzweilerhofallee



Grundriss EG  
Ausschnitt



Ansicht  
Süd-West



# Neubau der Hauptagentur Köln für die Bundesagentur für Arbeit

50829 Köln – Ossendorf, Butzweilerhofallee

Eingang-  
Perspektive





# Neubau der Hauptagentur Köln für die Bundesagentur für Arbeit

50829 Köln – Ossendorf, Butzweilerhofallee



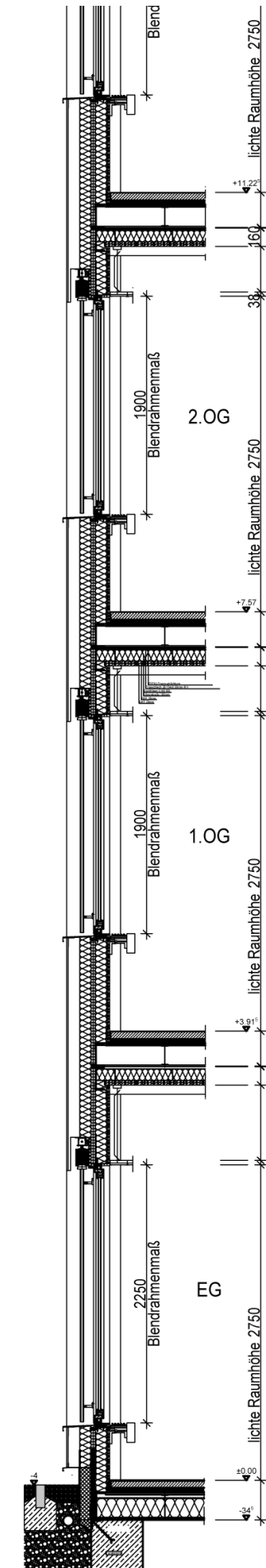
Die Fassade ist als Bandrasterfassade mit Brüstungsfenstern geplant. Als Fassadenmaterial ist eine hochwertige hinterlüftete Vorhangfassade (Alu-Kassette oder Trespa-Fassadenplatte) in einem rostroten Farbton vorgesehen, die Fenster erhalten eine anthrazitfarbene Beschichtung. Als Kontrast zu der Fassadengestaltung der Obergeschosse wird das Erdgeschoss mit bodentiefen Fenstern und mit einem hellgrauen Farbton der Fassade als leichtes Sockelgeschoss abgesetzt; eine zweigeschossige Glasfassade als Pfostenriegelkonstruktion in Verbindung mit einem Gebäudeversatz markiert optisch den Eingangsbereich. Das Staffelgeschoss als 5. Obergeschoss (Kantine) wird als „schwebender“ Baukörper in einem hellen Farbton bewusst abgesetzt, um hier eine leichte, entspannte Anmutung analog der Nutzung zu erzielen.



# Neubau der Hauptagentur Köln für die Bundesagentur für Arbeit

50829 Köln – Ossendorf, Butzweilerhofallee

## Fassadenschnitt





# Neubau der Hauptagentur Köln für die Bundesagentur für Arbeit

50829 Köln – Ossendorf, Butzweilerhofallee



**Danke**